

『サービス付き高齢者向け住宅 グリーネスハイム新山手』 新山手病院の向かいの施設です。



サ高住ランキングで東京都内2位！ になったことがあります。

「家余り」「超長寿化」住まいをどう選ぶ

Weekly Toyo Keizai 週刊 **東洋経済** 2017 8/12-19 [合併号] 特別定価 740円

親の住まい
子の住まい

マンション
戸建て
サ高住

現役世代の家選び
マンションvs.戸建て
全国主要駅の最新価格
地域別 人気マンション
ランキング

終の住処の探し方
保存版 都道府県別
サ高住ランキング

東京都							
1	グランマリバーサイド立川	立川市	108.3	116,750	48.1	53.03	60.2
2	結核予防会グリーンネスハイム新山手	東村山市	103.4	153,400	40.0	55.86	63.4
3	豊かな里	日野市	98.3	72,500	62.1	31.36	36.2
4	南聖園	羽村市	98.0	100,400	52.5	39.73	45.5
5	じゃすみん2番館	足立区	97.0	77,500	60.2	31.90	36.8
6	せせらぎ	立川市	94.7	100,000	52.6	36.70	42.1
7	じゃすみん花畑	足立区	94.1	71,000	62.8	27.00	31.3
8	うらら多磨	府中市	93.5	69,200	63.5	25.81	30.0
9	グランドマスト西ヶ原	北区	93.3	273,100	22.9	62.19	70.4
10	ケアホーム西大井こうほうえん	品川区	92.6	126,050	45.8	40.94	46.8
11	サンセゾン-I	北区	92.1	202,500	31.8	53.08	60.3
12	ゆいま〜る高島平	板橋区	91.9	136,067	43.5	42.34	48.4
13	マストクレリアン神楽坂	新宿区	91.9	264,500	23.9	59.99	68.0
14	アイリスガーデン昭島昭和の森	昭島市	91.1	213,000	30.3	53.56	60.8
15	天文館元八	八王子市	90.6	74,000	61.5	25.00	29.1
16	のんきさんの家	小平市	90.3	75,000	61.1	25.10	29.2
17	K.M.ヴィレッジ(こもれび平井)	江戸川区	89.5	103,300	51.7	32.85	37.8
18	マザーズハウス東村山	東村山市	89.3	78,700	59.7	25.38	29.6
19	マザーズハウス瑞穂	西多摩郡	89.2	78,700	59.7	25.37	29.5
20	マザーズハウス武蔵村山	武蔵村山市	88.8	78,700	59.7	25.00	29.1
21	ヘーベルVillageやまだい中町	町田市	88.2	155,167	39.6	42.51	48.6

「サービス付き高齢者向け住宅」とは

- × ○基本的に「まだ介護の必要のない、比較的元気な高齢者のための施設」で、
- × 当施設は**60歳以上で自立した方**を対象にしております。



特徴1「高齢者にふさわしいハード」その1

- × ○施設内は「**バリアフリー構造**」です。
 - 段差のない床
 - 手すりの設置
 - 廊下幅の確保

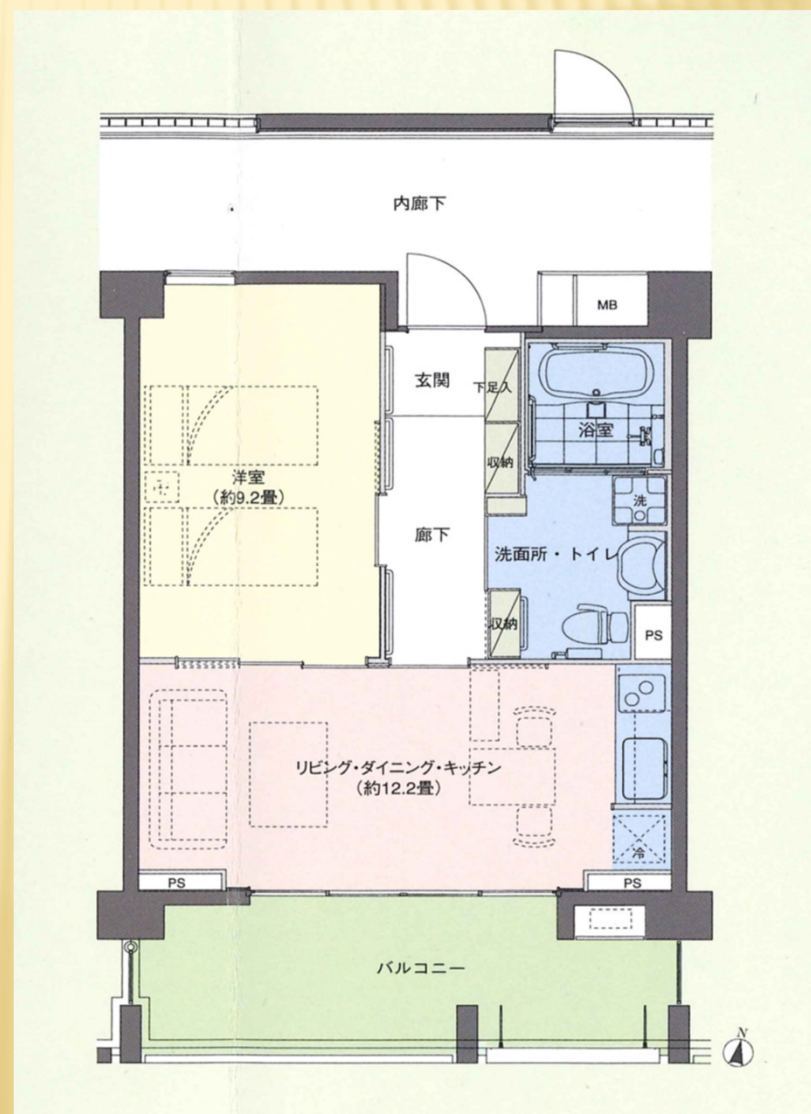


特徴2 「高齢者にふさわしいハード」その2

○ 「一定の面積と設備」

一戸あたり平均約50
 m^2 で、台所、浴室、洗
面、エアコン、床暖房
など全設備完備！

夫婦でも入居可能です。



特徴3 「安心できる見守りサービス」

○基本サービスには

①緊急時対応

②安否確認

③生活相談

があります。



『食事処これ吉』による朝食・夕食の食事提供(有償)あり。



共用部ロビー





中庭



室内



広さは約37~62m²
の5タイプ





広い浴室

洗面、お手洗い



○入居にかかる費用は

- × 家賃、管理費
 - × 月額約13万円～21万円
 - × ※食費、電気、ガス、水道費は別
 - × ※敷金は家賃の6ヶ月分
-
- × ○お問合せ先
 - × グリューネスハイム新山手管理室
 - × TEL：042-397-5856
 - × ※入居状況については、お気軽にお問合せください。